

OVER 25 YEARS WORLDWIDE



THE LUXURY OF PURE NATURE

EST



GRATULUJEME!

Právě jste se stali majiteli zdravotního systému na čištění vzduchu a prostoru HYLA!

To je důležitý krok ke zlepšení a ozdravení Vašeho domácího prostředí. Pravidelným používáním zdravotního systému HYLA se stane Váš domov mnohem pohodlnějším, zdravějším a příjemnějším.

Jakmile si zvyknete používat systém HYLA, budete schopni zmenšit prašnost a také zredukovat hlavní zdroj alergenů – prachové roztoče.

A co víc, Vaše rozhodnutí o koupi zdravotního systému HYLA zvyšuje globální povědomí o důležitosti čistoty a

podporuje využívání tohoto vynikajícího produktu!

HYLA je celosvětově proslulá společnost. Naším hlavním cílem je vyrábět pro naše zákazníky jen ty nejlepší produkty! To je důvod, proč je nikdy nepřestaneme vylepšovat.

Každá jednotlivá novinka vychází z pečlivého průzkumu trhu a použití prvotřídní techniky. To nám umožňuje úspěšně kombinovat nejpokročilejší technologie a design, vysokou kvalitu a jednoduchost použití, jakož i vysokou úroveň bezpečnosti a šetrnosti k životnímu prostředí.

Děkujeme Vám, že jste si zvolili Hylu!

Janež Pogačar
HYLA d.o.o.

Wilfried Metzger
HYLA International
GmbH & Co. KG





VÍTEJTE V HYLA RODINĚ!

Zdravotní systém HYLA máte k dispozici už více než 25 let!

Naši inženýři a technici neustále vylepšují zdravotní systém HYLA, aby jeho používání bylo účelnější, funkčnější a jednodušší. To by nebylo možné bez Vás, našich zákazníků, kteří s chutí experimentujete a zkoušíte nové cesty a způsoby využití Hyly ve vašich domovech.

Je to naše společné dílo!

Zakoupením zdravotního systému HYLA jste se stali členy nádherné HYLA rodiny!

Pro více informací o Hyle se obraťte na svého místního zástupce nebo navštivte stránky www.hyla.com.

Bavte se s Vaší Hylou!

Užijte si zdravé pohodlí ve svém domově!

HYLA DĚLÁ Z DÝCHÁNÍ ZÁŽITEK!



PŘÍRODA VE VAŠEM DOMOVĚ

Každý den slyšíme mnoho zneklidňujících zpráv o našem životním prostředí.

V měnících se podmínkách životního prostředí, poznamenaných znečištěním, odlesňováním a globálním oteplováním, rychle narůstá množství nemocí, které negativně ovlivňují každého z nás. Nejvíce děti a starší osoby. Astma a různé druhy alergií nejsou vzácností. V současné době má jedno ze tří dětí poškozený imunitní systém. Ani imunitní systém dospělých neodolá důsledkům ekologických změn navždy.

Všichni pocítujeme efekt těchto změn, které se odehrávají přímo před námi. Z tohoto důvodu chceme poskytnout našim dětem i sobě to nejlepší, co můžeme.

Nákupem zdravotního systému HYLA jste vykročili směrem ke zlepšení svého zdraví a celkové kvality života ve vaší domácnosti. Nyní, kdy jste se stali členem světové rodiny HYLA, máte šanci tohoto zlepšení opravdu dosáhnout!

HYLA DĚLÁ Z DÝCHÁNÍ ZÁŽITEK!



KVALITA ŽIVOTA

Všichni sníme o čistém, zdravém a útulném domově. Čistota a zdraví jsou znakem vysoké kvality života.

Zdravotní systém HYLÁ je důležitým podnětem ke zvýšení povědomí o životním prostředí jak ve světě, tak i u vás doma.

Použitím Hyly budete schopni u vás doma vyvolat čistící efekt přírodních jevů jako je déšť a gejzír!

Tak zapněte svou Hylu a užijte si den!

Zasloužíte si to!

HYLÁ DĚLÁ Z DÝCHÁNÍ ZÁŽITEK!



CÍLE A TOUHY

Každý z nás má svoje cíle a touhy. Každý hledáme svůj způsob, jak je naplnit.

Ukázali jste, že jste připraveni věřit inovativnímu a zcela unikátnímu produktu! Učinili jste první krok k naplnění svých cílů a tužeb.

HYLA je tu od toho, aby vás podpořila!

Když budete mít jakékoli otázky ohledně zdravotního systému HYLA, obraťte se na svého místního zástupce firmy HYLA!

HYLA DĚLÁ Z DÝCHÁNÍ ZÁŽITEK!

HI – TECH

EST

HYLA EST se vyznačuje jedinečnou a celosvětově patentovanou technologií separátoru. Toto důmyslné technologické řešení je inspirováno fascinujícím přírodním jevem – gejzírem. Je podstatou filtračního systému HYLA.

Když vzduch s prachem vstupuje do Hyla, vytváří separátor stoupající proud vody. Gejzírový efekt zajistí optimální filtraci, která důkladně propere vzduch a vrátí jej čistý do vašeho domova.

Při výrobě zdravotního systému HYLA jsou používány pouze materiály nejvyšší kvality.



EST separátor

Náš výrobní systém, certifikovaný ISO 9001, je zárukou dlouhé životnosti a spolehlivosti našich výrobků. HYLA splňuje veškeré celosvětově uznávané standardy včetně SIQ, SEV, UL, CSA, KC, CCC, EAC a ENEC.

HYLA je symbolem spolehlivosti a kvality.

Pro více informací o podmínkách záruky se obraťte na místního zástupce firmy HYLA, případně navštivte stránky www.hyla.com.



Ljubljana | SLOVINSKO



HYLA d.o.o.
VÝROBNÍ ZÁVOD

HYLA INTERNATIONAL
GMBH & CO. KG
CENTRÁLA PRO MARKETING A PRODEJ



Filderstadt | NĚMECKO





HYLA VYNIKÁ V ZÁKAZNICKÉM SERVISU

HYLA poskytuje svým zákazníkům vysoce kvalitní produkt a vynikající poprodejní servis!

Víme, že jen spokojený zákazník doporučí Hylu svým známým.

Správný postup údržby vaší Hyly je popsán dále v tomto manuálu, v záručním listu nebo se obraťte na místního zástupce firmy HYLA.

Více informací o Hyle najdete na stránkách: www.hyla.com.



HYLA EST NÁVOD K POUŽITÍ



HYLA EST VZDUCH A PROSTOR ČISTÍCÍ SYSTÉM

HYLA EST vzduch a prostor čistící systém čistí vzduch filtračním procesem na základě technologie voda – samočistící rotační separátor. Tento systém je určen pouze pro domácí použití.

Uplatnění:

- Čištění vzduchu od prachu a zápachu
- Vysávání nasucho
- Hlubkové čištění koberců a matrací pomocí elektro a turbo rotačních kartáčů
- Vysávání namokro
- Vytírání a mytí tvrdých podlah
- Praní (tepování) koberců a čalounění

TECHNICKÁ SPECIFIKACE:

| | |
|--------------------------|---|
| Napětí | 220–240 V, 50-60 Hz |
| Příkon Hylly | 200 W – mód čištění vzduchu, 730 W – mód vysávání |
| Příkon elektrokartáče | 150 W |
| Maximální průtok vzduchu | 2,5 m ³ /min |
| Množství vody v nádobě | 4 l (ke značce hladina vody) |
| Hladina hluku | 75–78 dB |

DŮLEŽITÉ BEZPEČNOSTNÍ POKYNY

PŘEČTĚTE SI, PROSÍM, VŠECHNY POKYNY PŘED POUŽITÍM ČISTÍČÍHO SYSTÉMU HYLA EST.

Při používání elektrických spotřebičů je vždy potřeba dodržovat některá základní bezpečnostní opatření. Snížíte tím riziko požáru, úrazu elektrickým proudem nebo zranění:

- Neodcházejte od elektrického spotřebiče, pokud je zapojený v síti. Vždy odpojte spotřebič z elektrické sítě vytažením zástrčky spotřebiče ze zásuvky, když ho nepoužíváte, před jeho čištěním nebo prováděním servisu.
- Přístroj HYLA je určen pouze pro použití ve vnitřních prostorech.
- Nedovolte, aby byl přístroj užíván jako hračka. Zvyšte pozornost, jestliže HYLU používají děti nebo jsou-li děti poblíž.
- Přístroj používejte vždy v souladu s tímto návodem k obsluze. Používejte

pouze příslušenství doporučené výrobcem.

- Nepoužívejte přístroj s poškozeným přívodním kabelem nebo zástrčkou. Jestliže Vaše HYLA nefunguje správně, po spuštění se nerozeběhne, zůstala venku ve vlhku nebo spadla do vody, tak bez prodlení informujte servisní centrum.
- Netahejte nebo nepřenášejte přístroj za přívodní kabel, ani ho nepoužívejte místo držáku. Dejte pozor na přivření přívodního kabelu do dveří. Netahejte přívodní kabel po ostrých hranách nebo rozích. Nespouštějte přístroj za kabel. Udržujte přívodní kabel mimo vyhřívané předměty.
- Nevypínejte přístroj ze zásuvky taháním za přívodní kabel. Pro odpojení vezměte do ruky přímo zástrčku a vytáhněte ji ze zásuvky.
- Nesahejte na zástrčku nebo přívodní kabel mokřma rukama.
- Nevkládejte žádné předměty do otvorů na přístroji. Nepoužívejte přístroj, pokud jsou sací nebo výfukové otvory čímkoli blokovány. Udržujte je čisté od prachu, vláken, vlasů a čehokoli, co by mohlo omezit proudění vzduchu.
- Udržujte vlasy, volné části šatstva, prsty a jiné části těla mimo možnost nasátí do otvorů přístroje a mimo dosah jeho pohybujících se součástí.

- Před vytažením zástrčky ze zásuvky vypněte všechny ovládací prvky přístroje.
- Zvyšte pozornost při čištění schodů.
- Neužívejte přístroj k vysávání hořlavých látek nebo kapalin (jako např. benzin), ani ho neužívejte v prostorách, kde se mohou nacházet.
- Tento přístroj je vybavený dvojitou izolací. Používejte jen originální náhradní díly a příslušenství.
- Nepoužívejte HYLU bez vody v nádobě.
- Nevysávejte hořící nebo kouřící předměty (např. cigarety, zápalky nebo horký popel).
- Neužívejte elektrokartáče venku nebo na mokřem povrchu.
- Tento přístroj mohou samostatně používat děti starší 8 let. Osoby se sníženými fyzickými, smyslovými nebo duševními schopnostmi či osoby bez patřičných zkušeností a znalostí mohou přístroj používat pouze za dozoru proškoleného člověka, který dohlédne na jeho bezpečné provozování.
- Děti si nesmí se spotřebičem hrát.
- Děti nesmí bez dozoru provádět čištění přístroje ani jeho běžnou spotřebitelskou údržbu.
- Pokud dojde k poškození přívodního kabelu, musí ho vyměnit pouze výrobce, nebo výrobcem proškolený servisní technik, případně jiná výrobcem



autorizovaná osoba, aby se předešlo vzniku nebezpečí úrazu.

- Před zapojením nebo vypojením elektrokartáče vždy vypněte přístroj HYLA.
- Tento přístroj může běžet jen pod dozorem.

Upozornění: elektrohadice obsahuje elektrická připojení a proto:

- Nepoužívejte ji k vysávání vody.
- Při čištění ji neponořujte do vody.
- Hadici pravidelně kontrolujte a v případě poškození ji dále nepoužívejte.

Upozornění: Při výměně baterie za nesprávný typ hrozí nebezpečí výbuchu. Likvidaci použitých baterií provádějte podle instrukcí výrobce.

ULOŽTE SI TYTO POKYNY.



**PROHLÁŠENÍ
O SHODĚ**

Výrobce: HYLA d.o.o.
Brnčičeva ulica 47
1231 LJUBLJANA-ČRNUČE
SLOVENIA

Podrobnosti o elektrickém zařízení:
HYLA VZDUCH A PROSTOR ČISTÍCÍ SYSTÉM

Model: **HYLA EST**

Toto zařízení splňuje požadavky směrnic:

2004/108/EC – Elektromagnetická kompatibilita (EMC)

2006/95/EC – směrnice o nízkonapěťových zařízeních (LVD)

Jsou použity harmonizované
standarty v souladu s
následujícími směrnicemi:

EMC

EN 55014-1
EN 55014-2
EN 61000-3-2
EN 61000-3-3

LVD

EN 60335-1
EN 60335-2-2
EN 62233

Ljubljana, 24. 11. 2016

HYLA d.o.o.:


Janez Pogačar

V případě, že výrobek byl upraven bez souhlasu výrobce, se toto prohlášení stává neplatným a zároveň se ukončují veškeré záruky.



HYLA EST

HLAVNÍ SOUČÁSTI

1. Motorová hlava s EST separátorem
2. Nádoba na vodu
3. Podvozek



1



2



3



EST
separátor

PŘÍPRAVA K POUŽITÍ

- Naplňte nádobu na vodu až po značky na bocích nádoby a gejzirové trubce (4l).
- Použijte rukojeť nádoby na přenášení a připnutí motorové hlavy k nádobě.



WATER TO THIS LEVEL

ČIŠTĚNÍ VZDUCHU

Optimální proudění vzduchu je dosaženo snížením výkonu motoru při zachování maximální čistící schopnosti přístroje. Pro další snížení hluchnosti použijte přední kryt sacího otvoru. Vychutnejte si přírodní vůně - stačí přidat několik kapek HYLE vůní do vody v nádobě. Používejte pouze nepěňivé vůně.



VŮNĚ OD HYLKY

K dispozici máte 8 různých přírodních vůní: levanduli, borovici, citron, eukalyptus, vanilku s jahodou, everest, exotická a máta. Pořídit si je můžete jednotlivě v 90ml lahvičkách nebo jako sady po čtyřech kusech.



HYLA VŮNĚ sada LPLE (4 x 90 ml)
levandule | borovice | citron | eukalypt



HYLA VŮNĚ sada VEEM (4 x 90 ml)
vanilka-jahoda | everest | exotická | máta

STANDARDNÍ PŘÍSLUŠENSTVÍ HYLA

1. Flexibilní hadice na suché vysávání
2. Trubice EST na suché vysávání (2 kusy)
3. Štěrbinový nástavec
4. Modulární nástavec třídilný
5. Nábytková prachovka EST
6. Antistatická prachovka EST
7. Multifunkční podlahový nástavec
8. Redukce na prutový nástavec EST



SADA VIBRAČNÍHO ELEKTROKARTÁČE HYLA EST VENTUS

- Vibrační elektrokartáč
- Flexibilní elektrohadice EST s dálkovým ovládáním
- Elektro pevné trubice EST (2 kusy)



HLOUBKOVÉ ČIŠTĚNÍ KOBERCŮ

ELEKTROKARTÁČEM HYLA

Před každým připojením a odpojením elektrokartáče od přístroje HYLA vypněte hlavní vypínač na přístroji. Před kompletací elektrosetu nejdříve pevně postavte elektrokartáč na rovnou plochu a otočné kolínko zacvakněte ve vzpřímené poloze. Sestavte trubice zacvaknutím do sebe a vložte je do kloubku elektrokartáče. Pak do trubek vložte rukojeť elektrohadice. Správné připojení je doprovázeno secvaknutím červených podélných pojistek na trubicích i rukojeti elektrohadice. Pak připojte elektrohadici do sacího otvoru na motorové hlavě přístroje. Elektrokartáč Hyla je ovládán hlavním vypínačem na motorové hlavě. Pro aktivaci elektrokartáče jej uvolníte ze zablokované svislé polohy stlačením tlačítka, které naleznete vlevo od otočného kloubu. Zelené světlo signalizuje, že elektrokartáč pracuje. Můžete také využívat dálkové ovládání k zapnutí/vypnutí přístroje HYLA nebo zapnutí/vypnutí samotného elektrokartáče.

Údržba elektrokartáče:

- Vypněte přístroj HYLA
- Odpojte elektrokartáč od trubic
- Vlákna koberce nebo vlasy, které se namotají na rotující kartáč, nůžkami přestříhnete a vysajte.



VAROVÁNÍ:

Nikdy nepoužívejte elektrokartáč nebo jiné elektropříslušenství venku nebo na mokřích površích! V případě, že je elektrokartáč přetížený, vestavěná elektronická pojistka ho okamžitě vypne. Rozsvítí se červené světlo. Nedotýkejte se rotačního válce! Vypněte elektrokartáč a přístroj HYLA, pak odstraňte předměty blokující válec (většinou namotanou látku nebo kabel). Zkontrolujte, jestli se rotační kartáč volně otáčí a všechny části těla i volné části oblečení jsou v dostatečné vzdálenosti od rotujících částí. Po opětovném zapnutí Hyla se elektrokartáč opět rozeběhne.



HLOUBKOVÉ ČIŠTĚNÍ ČALOUNĚNÍ

S RUČNÍM ELEKTROKARTÁČEM (VOLITELNÝ)

Připojte ruční elektrokartáč k elektrohadici. Je určen pouze pro suché vysávání.

Údržba:

- Vypněte Hylu a odpojte elektrokartáč od hadice
- Přestříhnete a vysajte namotaná vlákna



S RUČNÍM TURBOKARTÁČEM (VOLITELNÝ)

Připojte ruční turbokartáč ke kterékoli hadici. Turbokartáč je roztáčený vzduchem a má integrovaný štěrbinový nástavec. Je určen pouze pro suché vysávání.

Údržba:

- Vypněte Hylu a odpojte turbokartáč od hadice
- Přestříhnete a vysajte namotaná vlákna



VYSÁVÁNÍ NASUCHO

VYSÁVÁNÍ NASUCHO S PŘEPÍNATELNOU PODLAHOVOU PRACHOVKOU

Přepínatelnou podlahovou prachovku můžete používat na tvrdé podlahy i kobercové krytiny. Je určena pouze na suché vysávání.



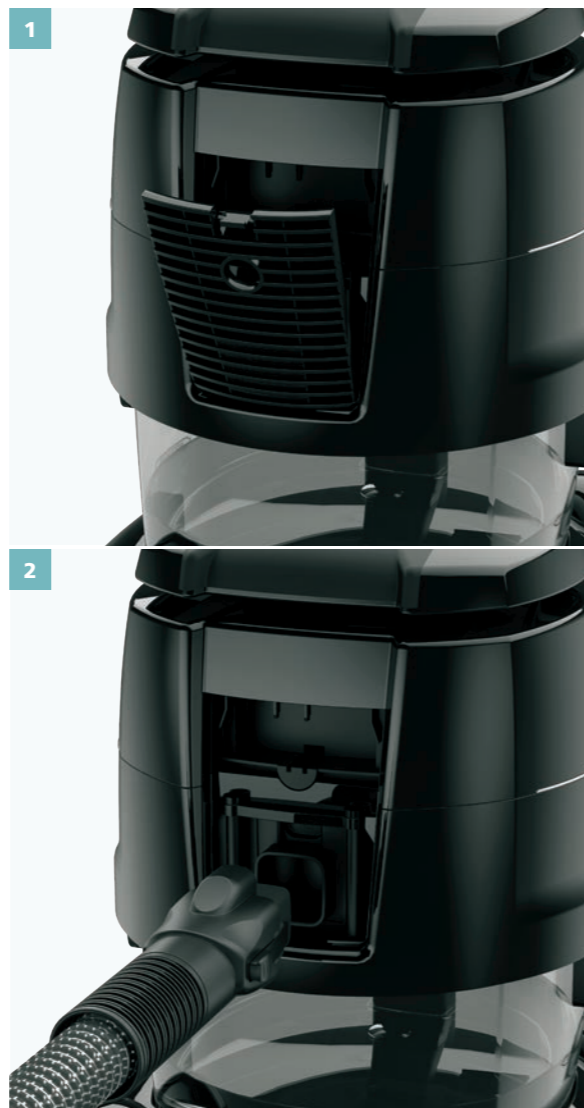
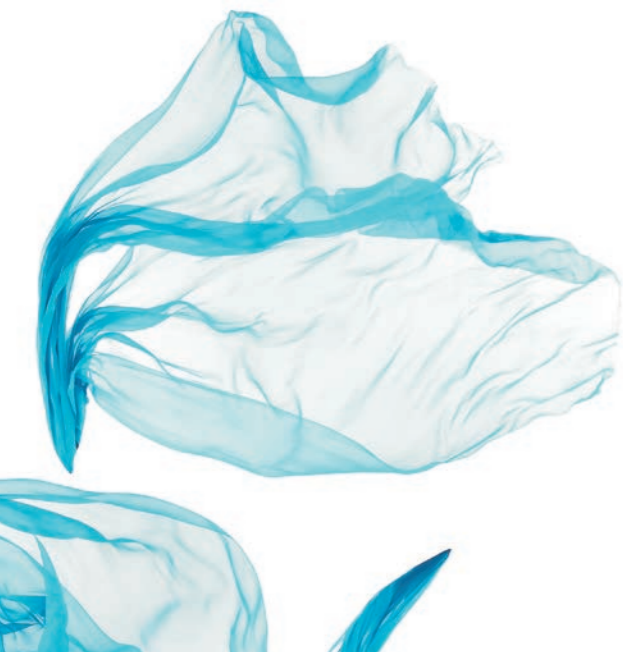
VYSÁVÁNÍ NAMOKRO

- **K vysávání vody nebo mokřých povrchů nepoužívejte elektrkartáč, ruční elektrokartáč, ruční turbokartáč ani přepínatelnou podlahovou prachovku!**
- Do nádoby nalijte asi 1 litr vody.
- Když vysáváte vodu, dávejte pozor, ať nepřesáhnete maximální výšku hladiny vyznačenou na nádobě.
- Použijte malý průhledný nástavec.



FOUKÁNÍ

- Sejměte výfukovou mřížku.
- Pro plný výkon při foukání nejdřív zapněte Hylu, připojte hadici do sacího otvoru a pak k výfuku.



PO KAŽDÉM POUŽITÍ

1. **Vypněte hlavní vypínač a vytáhněte přívodní kabel ze zásuvky.**
2. Hned po skončení práce vylijte vodu z nádoby a vypláchněte ji čistou vodou.
3. Otřete spodek motorové hlavy vlhkým hadříkem. Neoplachujte ji vodou ani ji nespρχujte!
4. Po použití skladujte Hylu s rukojetí otočenou na opačnou stranu. Nechte ji tak vyschnout.

UPOZORNĚNÍ

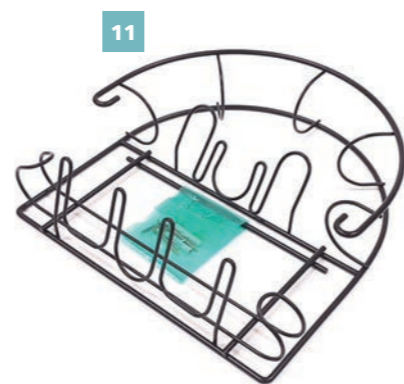
- **Před sejmutím motorové hlavy z nádoby vždy odpojte přívodní kabel ze zásuvky!**
- Nepoužívejte systém HYLA bez vody!
- HYLA EST vzduch a prostor čistící systém není určený k vysávání většího množství nesmáčivého prachu (stavební prach, minerální prach, tonery, saze apod.)
- **NEVYSÁVEJTE hořlavé kapaliny!**





DALŠÍ ZPŮSOBY POUŽITÍ

1. Odprášení rostlin a jemných povrchů
2. Čištění čalounění (také interiérů aut)
3. Vakování matrací a lůžkovin, jejich skladování ve vakovacích pytlích.
4. Jemné vysávání záclon, závěsů apod.
5. Vysávání prachu na citlivých podlahách
6. Vysávání vody z koberců
7. Čištění odpadů
8. Hlubkové čištění matrací



VOLITELNÉ PŘÍSLUŠENSTVÍ K HYLE

1. Ruční elektrokartáč
2. Prutový nástavec EST
3. Ruční turbokartáč
4. Nástavec na radiator
5. Podlahové košťátko EST
6. Vytírací nástavec 3v1 EST
7. Příkladný mop se sadou mikrovláknových utěrek
8. Nástavce na koně
9. Matracová pouzdra
10. Skladovací vaky s uzávěrem
11. Držák příslušenství na stěnu
12. Myč na okna sada (obsahuje myč s hadicí, přípravek na mytí oken a utěrku z mikrovlákna)

DESINFEKCE HYLA

Vzdušná desinfekce HYLA (500 ml) je speciálně navržena pro použití zdravotním systémem na čištění vzduchu a prostoru HYLA. Přidejte ji do vody v nádobě a budete filtrovat, čistit a desinfikovat vzduch od mikrobů, bakterií a plísní!



OSVĚŽOVAČ VZDUCHU AERA

BÍLÝ | ČERNÝ

Osvěžovač vzduchu HYLA Aera je unikátní vzduch čistící systém, který používá vodu jako filtr. Špína, prach a alergeny jsou zachyceny ve vodě. HYLA Aera promývá vzduch, který nasává do nádoby pomocí centrifugového efektu. Chcete-li si doma navíc užít vůně přírody, přidejte do vody několik kapek HYLA vůní. Čistý, svěží vzduch pak Aera fouká zpět do místnosti.



PŘÍRODNÍ PÉČE HYLA

Pro vyšší účinnost a optimální funkci doporučujeme používat pouze produkty od Hyla.

LUXURY BOX

Luxusní balení éterického vonného oleje a přírodního mýdla. Pro podrobnosti jak ho získat se obraťte na místního zástupce firmy HYLA.

ČISTIČ NA KOBERCE

Odstraňovač skvrn je pouze doplňkovou pomůckou pro čištění vašich koberců a čalounění.

PŘÍRODNÍ VONNÉ ESENCE

Přírodní vonné esence vám pomohou osvěžit vzduch vašeho domova. Přidejte 5-10 kapek do vody v nádobě a užijte si svěžest ve vaší domácnosti.



Přírodní vonné esence 3x20 ml | Luxury box, éterický olej 20 ml, Hyla mýdlo 30 g | Čistič na koberce, 200 ml

MOKRÁ CESTA EST NIMBUS

(VOLITELNÁ)

System Nimbus je důležitou součástí čistícího systému Hyla EST a je určen pro:

- Mytí a čištění tvrdých podlah (dlažba, vinyl, lino apod),
- Praní většiny koberců a kobercových krytin,
- Tepování a čištění čalounění a autosedaček,
- Příkladnou funkcí je rozprašování a rosení vodní mlhou.

Specifikace:

- Nádrž na čistou vodu 3,5 l
- Vyčištěná plocha na náplň
 - 15-20 m² tvrdé podlahy
 - 3-6 m² koberce
- Množství čistícího roztoku Hyla 20-40 ml (2-4 víčka) na 3,5 l vody



MOKRÁ CESTA EST NIMBUS

SOUČÁSTI

1. Nádoba na čistou vodu
2. Flexibilní hadice EST s integrovaným ventilem
3. Nástavec na mytí tvrdých podlah EST
4. Nástavec na praní koberců EST
5. Nástavec na praní čalounění EST
6. Rozprašovací tryska
7. Čistící roztok na tvrdé podlahy (koncentrát 500 ml)
8. Čistící roztok na praní koberců a čalounění (koncentrát 500 ml)
9. Trubice EST Nimbus (2 kusy)



PŘÍPRAVA NA POUŽÍVÁNÍ

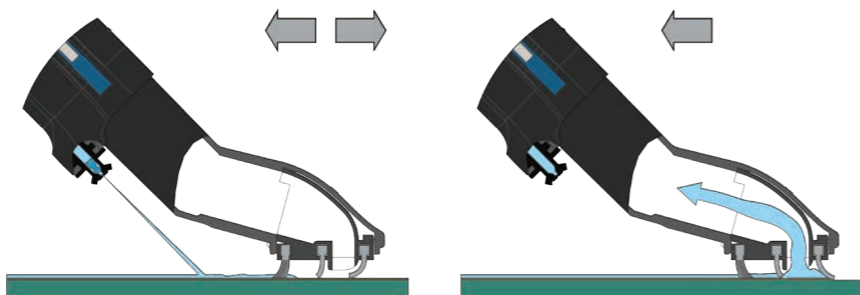
- Naplňte nádrž na vodu Nimbus cca 3,5 litry teplé vody (max. 40° C)
- Přidejte 20-40 ml (2-4 víčka) čistícího roztoku Hyla
- Do nádrže přístroje Hyla nalijte cca 1 litr vody
- Sundejte výfukovou mřížku vzadu na motorové hlavě a do otvoru nasadte nádrž mokré cesty Nimbus
- Připojte hadici Nimbusu do sacího otvoru přístroje Hyla a nasadte ventil na tenké hadice do otvoru nahoře na nádrži mokré cesty Nimbus.



MYTÍ TVRDÝCH PODLAH

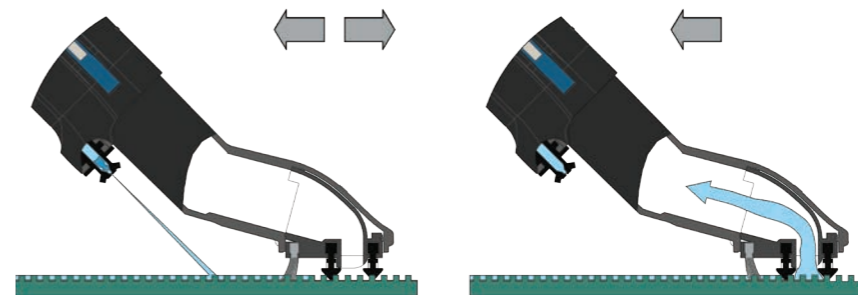
- Připojte nástavec na mytí tvrdých podlah k trubici.
- Zapněte hlavní vypínač Hyly a stiskněte spoušť ventilu na rukojeti hadice pro ovládání průtoku vody.
- Podlahu čistíte pohybem nástavce tam a zpět.
- Uvolněte spoušť a vysušte podlahu tahy nástavce směrem k sobě.
- Hladina vody v nádobě HYLA nesmí překročit rysku maximální výše hladiny.

VAROVÁNÍ: Mokrý podlaha může klouzat!



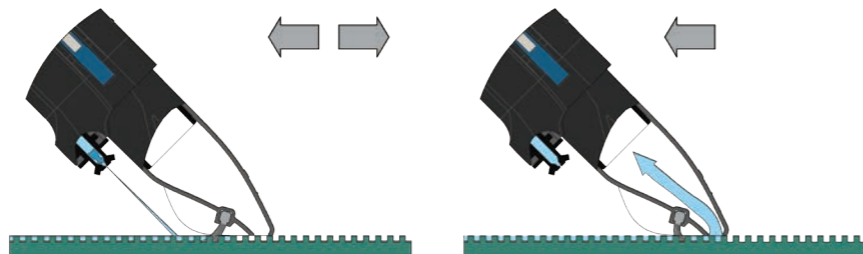
MOKRÉ ČIŠTĚNÍ KOBERCŮ

- Připojte nástavec na praní koberců k trubici.
- Zapněte hlavní vypínač Hyly a stiskněte spoušť ventilu na rukojeti hadice pro ovládání průtoku vody.
- Koberce čistíte pohybem nástavce tam a zpět.
- Koberce nenamáčejte víc než je nezbytně nutné!
- Uvolněte spoušť a vysušte koberec tahy nástavce směrem k sobě.
- Hladina vody v nádobě HYLA nesmí překročit rysku maximální výše hladiny.



MOKRÉ ČIŠTĚNÍ ČALOUNĚNÍ

- Připojte nástavec na mokré čištění čalounění k hadici.
- Zapněte hlavní vypínač Hyla a stiskněte spoušť ventilu na rukojeti hadice pro ovládání průtoku vody.
- Čalounění čistíte pohybem nástavce tam a zpět. Čalounění nenamáčejte víc než je nezbytně nutné!
- Uvolněte spoušť a vysušte čalounění tahy nástavce směrem k sobě.
- Hladina vody v nádobě HYLA nesmí překročit rysku maximální výše hladiny.



ROSENÍ

- Připojte rozprašovací trysku přímo na hadici mokré cesty.
- Zapněte hlavní vypínač Hyla a stiskněte spoušť ventilu na rukojeti hadice pro ovládání průtoku vody.
- Používejte stříkající vodu k umytí nebo navlhčení povrchů.
- Uvolněte spoušť a zastavte tím stříkání vody. Pokud je to nutné, můžete vodu odsát.



VAROVÁNÍ

- Používejte pouze originální čisticí prostředky HYLA. Použitím prostředků jiných výrobců může dojít k poškození vašeho čisticího systému.
- Před opětovným naplněním nádrže mokré cesty Nimbus vylijte špinavou vodu z nádoby Hyla a naplňte ji cca 1 litrem vody.
- Po skončení práce vylijte všechnu vodu z čisticího systému HYLA.



E EST 1219
CZ EST 0918

SERVIS

Razítko distributora

Pro údržbu se obraťte na místního zástupce společnosti HYLA.



www.hyla.com

Všechna práva vyhrazena včetně práva na technické změny bez zhoršení kvality či výkonnosti čisticího systému HYLA EST.
CZ EST 0918

